

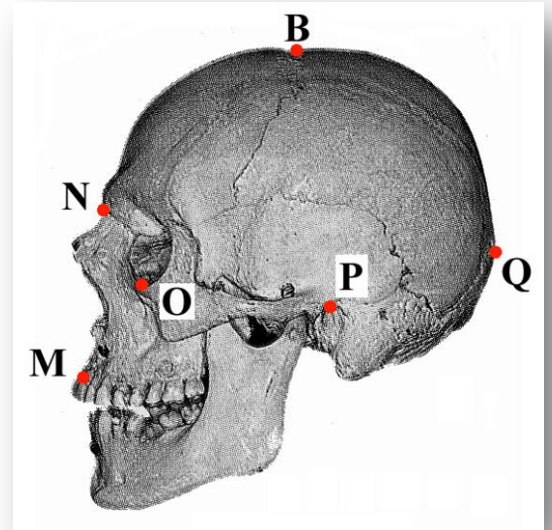
CRANIOMETRIE

Définition et mesure de l'angle facial et du rapport hauteur/longueur :

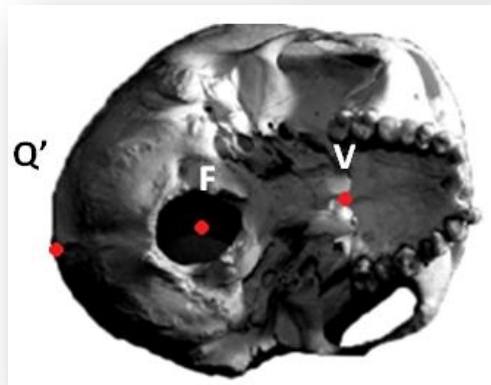
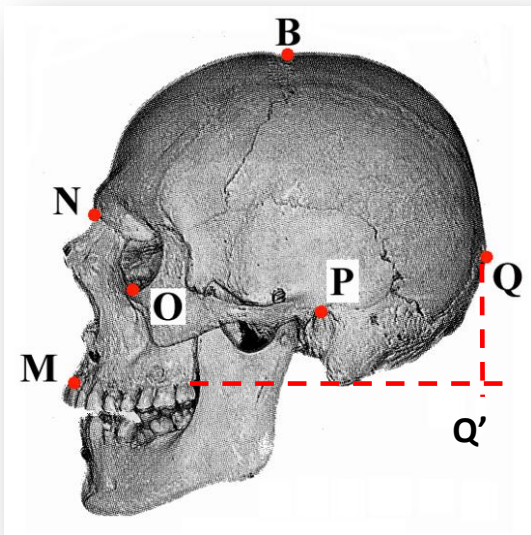
L'inclinaison de la face est l'angle entre :

- la droite OP joignant le point le plus bas de l'orbite oculaire (O) et le point le plus haut du trou auditif (P),
- la droite MN (M : point le plus proéminent de l'os maxillaire supérieur entre les alvéoles des deux incisives supérieures centrales ; N : rencontre de la suture des os nasaux et du frontal).

La hauteur du crâne est le segment BP ; B est le point de rencontre des sutures fronto-pariétales et sagittale. La longueur du crâne est le segment NQ ; Q est le point postérieur le plus proéminent de l'occiput. La mesure s'effectue conventionnellement sur le profil gauche.



Définition et mesure de la position du trou occipital :



La position du trou occipital F (centre du Foramen magnum, c'est-à-dire du trou occipital) est estimée par le segment Q'F où Q' est la projection verticale du point Q sur le plan dans lequel se trouve le trou occipital (représentant la base du crâne) par rapport à la longueur de la base du crâne, donnée par le segment Q'V où le point V est l'extrémité des os du palais.

Le trou occipital (ou foramen magnum) est l'orifice par lequel passent les artères spinales, les artères vertébrales, les racines spinales, les nerfs crâniens, la moelle épinière et l'axis. La position du trou occipital par rapport à l'ensemble du crâne va donner des informations sur la position générale du corps.

- Chez les quadrupèdes, le trou occipital est en arrière de la tête, dans le prolongement de la colonne vertébrale.
- Alors que, plus l'hominidé est bipède, plus le foramen magnum va se trouver au centre, sous le crâne.
- L'homme est le seul animal à posséder une colonne vertébrale formant un angle droit avec la base du crâne.

Valeurs de références craniométrie :

Espèces	Angle facial (MN/PN)	Hauteur (BP)	Longueur (NQ)	Rapport (H/L)	Longueur (Q'V)	Longueur (FV)	Position trou occipital (Q'V/FV)
<i>Pongo pygmaeus</i>	41,7°	48,8	89,5	0,54	142	88,1	1,61
<i>Homo habilis</i>	65,64°	59,4	99,9	0,59	119	58,9	2,02
<i>Australopithecus africanus</i>	59,18°	51,9	124	0,41	129	81,7	1,57
<i>Homo erectus</i>	81,67°	71,1	141	0,50			
<i>Australopithecus boisei</i>	72,7°	61,8	111	0,55	123	70	1,75
<i>Pan troglodytes</i>	55,83°	49,8	92,8	0,53	133	101	1,31
<i>Homo erectus</i>	74,1°	70,1	142	0,49	133	57,1	2,32
<i>Homo néanderthalis</i>	74,75°	72	139	0,52	155	85,6	2,64
<i>Homo sapiens</i>	87,27°	78	139	0,56	161	75	2,14

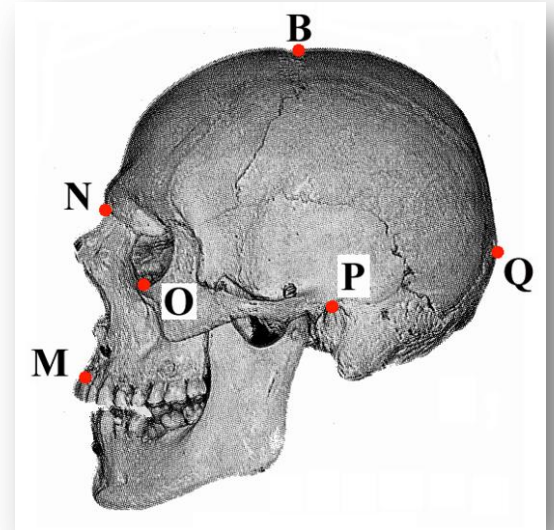
CRANIOMETRIE

Définition et mesure de l'angle facial et du rapport hauteur/longueur :

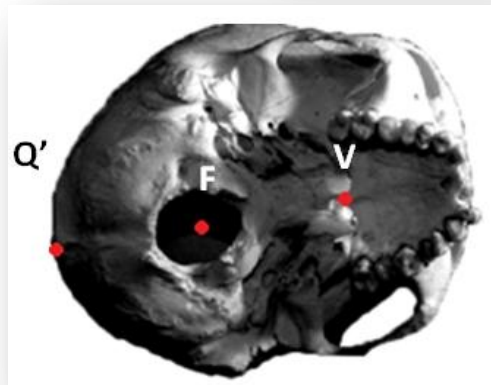
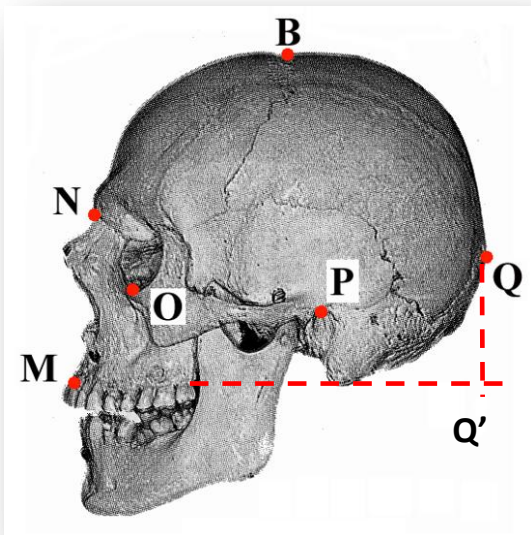
L'inclinaison de la face est l'angle entre :

- la droite OP joignant le point le plus bas de l'orbite oculaire (O) et le point le plus haut du trou auditif (P),
- la droite MN (M : point le plus proéminent de l'os maxillaire supérieur entre les alvéoles des deux incisives supérieures centrales ; N : rencontre de la suture des os nasaux et du frontal).

La hauteur du crâne est le segment BP ; B est le point de rencontre des sutures fronto-pariétales et sagittale. La longueur du crâne est le segment NQ ; Q est le point postérieur le plus proéminent de l'occiput. La mesure s'effectue conventionnellement sur le profil gauche.



Définition et mesure de la position du trou occipital :



La position du trou occipital F (centre du Foramen magnum, c'est-à-dire du trou occipital) est estimée par le segment Q'F où Q' est la projection verticale du point Q sur le plan dans lequel se trouve le trou occipital (représentant la base du crâne) par rapport à la longueur de la base du crâne, donnée par le segment Q'V où le point V est l'extrémité des os du palais.

Le trou occipital (ou foramen magnum) est l'orifice par lequel passent les artères spinales, les artères vertébrales, les racines spinales, les nerfs crâniens, la moelle épinière et l'axis. La position du trou occipital par rapport à l'ensemble du crâne va donner des informations sur la position générale du corps.

- Chez les quadrupèdes, le trou occipital est en arrière de la tête, dans le prolongement de la colonne vertébrale.
- Alors que, plus l'hominidé est bipède, plus le foramen magnum va se trouver au centre, sous le crâne.
- L'homme est le seul animal à posséder une colonne vertébrale formant un angle droit avec la base du crâne.

Valeurs de références craniométrie :

Espèces	Angle facial (MN/PN)	Hauteur (BP)	Longueur (NQ)	Rapport (H/L)	Longueur (Q'V)	Longueur (FV)	Position trou occipital (Q'V/FV)
<i>Pongo pygmaeus</i>	41,7°	48,8	89,5	0,54	142	88,1	1,61
<i>Homo habilis</i>	65,64°	59,4	99,9	0,59	119	58,9	2,02
<i>Australopithecus africanus</i>	59,18°	51,9	124	0,41	129	81,7	1,57
<i>Homo erectus</i>	81,67°	71,1	141	0,50			
<i>Australopithecus boisei</i>	72,7°	61,8	111	0,55	123	70	1,75
<i>Pan troglodytes</i>	55,83°	49,8	92,8	0,53	133	101	1,31
<i>Homo erectus</i>	74,1°	70,1	142	0,49	133	57,1	2,32
<i>Homo néanderthalis</i>	74,75°	72	139	0,52	155	85,6	2,64
<i>Homo sapiens</i>	87,27°	78	139	0,56	161	75	2,14